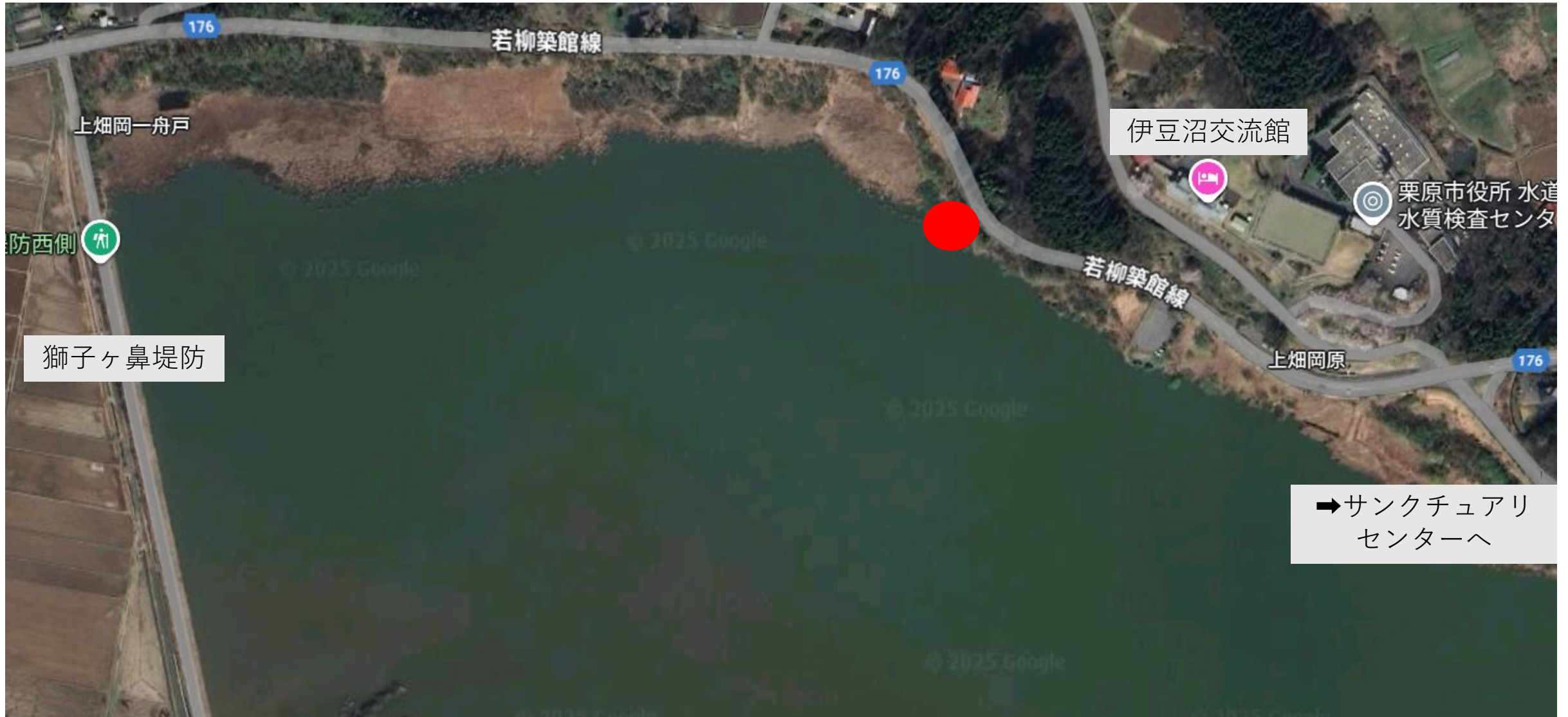


12月8日 15時15分頃 赤丸箇所にて熊の目撃情報がありました。
鳥観察などで行動される方は十分気をつけていただきたいと思います。





CAUTION

ここはクマの生息地です Active Bears in Area

クマ注意!

クマと出会わないために How to Avoid Bear Encounters

自分の存在を知らせるために音を出す Make loud noises

手をたたく
Clap your hands

ラジオ
Play a radio

クマスプレー
Bear spray

⚠️ すぐ取り出せる位置に装備!
Keep it in an easily accessible place!

声を出す
Speak

クマ鈴
Carry
a bear bell



要注意!

Be extra cautious in:

- ☑️ 見通しが悪い場所 (ササやぶ等)
Low visibility areas (e.g., thick bushes)
- ☑️ 音が聞こえづらい場所 (沢沿い等)
High noise areas (e.g., along streams)



ゴミ・食べ物は放置しない Do not leave trash/food behind

※ゴミ・食べ物はクマを誘引します
Trash/food attracts bears



クマと出会ったら If Bear Encounters Happen

クマを刺激しない Prevent further escalation

子グマに近づかない
Stay away from cubs

⚠️ 母グマは攻撃的になる
The mother bear becomes aggressive to protect her cubs



☑️ 近づかない
Keep your distance

☑️ 急に走らない
Do not run

☑️ 静かに立ち去る
Back away slowly

距離が近いとき If you encounter a bear suddenly



静かに物陰に移動
Place yourself behind obstacles
(trees or rocks)

突進・攻撃された場合 If a bear charges/attacks



顔とお腹と首を守る!
両手や荷物で首の後ろをガード!
Lay flat on your stomach, belly and neck!
Guard your neck with hands or luggage!

⚠️ クマスプレーの有効射程距離は2~3m程度
Bear spray effective range: approximately 2-3m

